



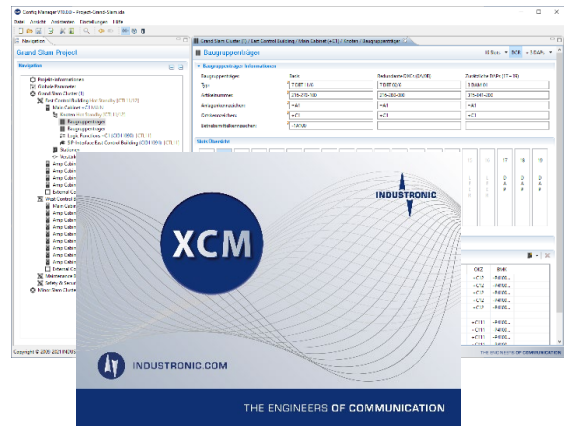
# XCM CONFIG MANAGER X

## CONFIG MANAGER FÜR INTRON-X

Die Konfigurationssoftware Config Manager X ermöglicht die Konfiguration der modularen IP-Systemplattform INTRON-X von INDUSTRONIC.

Von einfachen Sprechverbindungen bis hin zu komplexen Warnabläufen können sämtliche Funktionen über eine grafische Benutzeroberfläche konfiguriert und auf Korrektheit geprüft werden.

Alle im Projekt enthaltenen Daten können zusammengefasst und übersichtlich dargestellt werden. Die Software wird mit einem USB-Dongle ausgeliefert und ist nur in Verbindung mit diesem lauffähig.



- Grafische Erstellung, Überprüfung und Auswertung von Systemkonfigurationen für INTRON-X Systeme von INDUSTRONIC
- Erstellung komplexer Steuerfunktionen/Warnabläufen
- Konfiguration von Konferenzen, Ereignisgruppen, Kurzwahlen und Verstärkern
- Konfiguration von Schnittstellen (SIP, Modbus-TCP, CANopen®, SNMP)
- Übersichtliche Darstellung der Systemkomponenten
- Syntax- und Semantikprüfung aller eingegebener Daten
- Benutzerunterstützung bei der Dateneingabe
- Benutzeroberfläche in Deutsch oder Englisch
- Anzeige aller System-Defaultwerte

## PC-AUSSTATTUNG UND SYSTEMVORAUSSETZUNGEN

<b>Betriebssystem</b>	Microsoft® Windows® 8/10
<b>Prozessor</b>	1 GHz
<b>Arbeitsspeicher</b>	1 GB
<b>Festplattenspeicher</b>	500 MB
<b>Bildschirmgröße</b>	min. 15", empfohlen 17"
<b>Bildschirmauflösung</b>	1280 x 1024 px
<b>Schnittstellen und Laufwerke</b>	USB-Anschluss (USB 2.0, abwärtskompatibel zu USB 1.1)

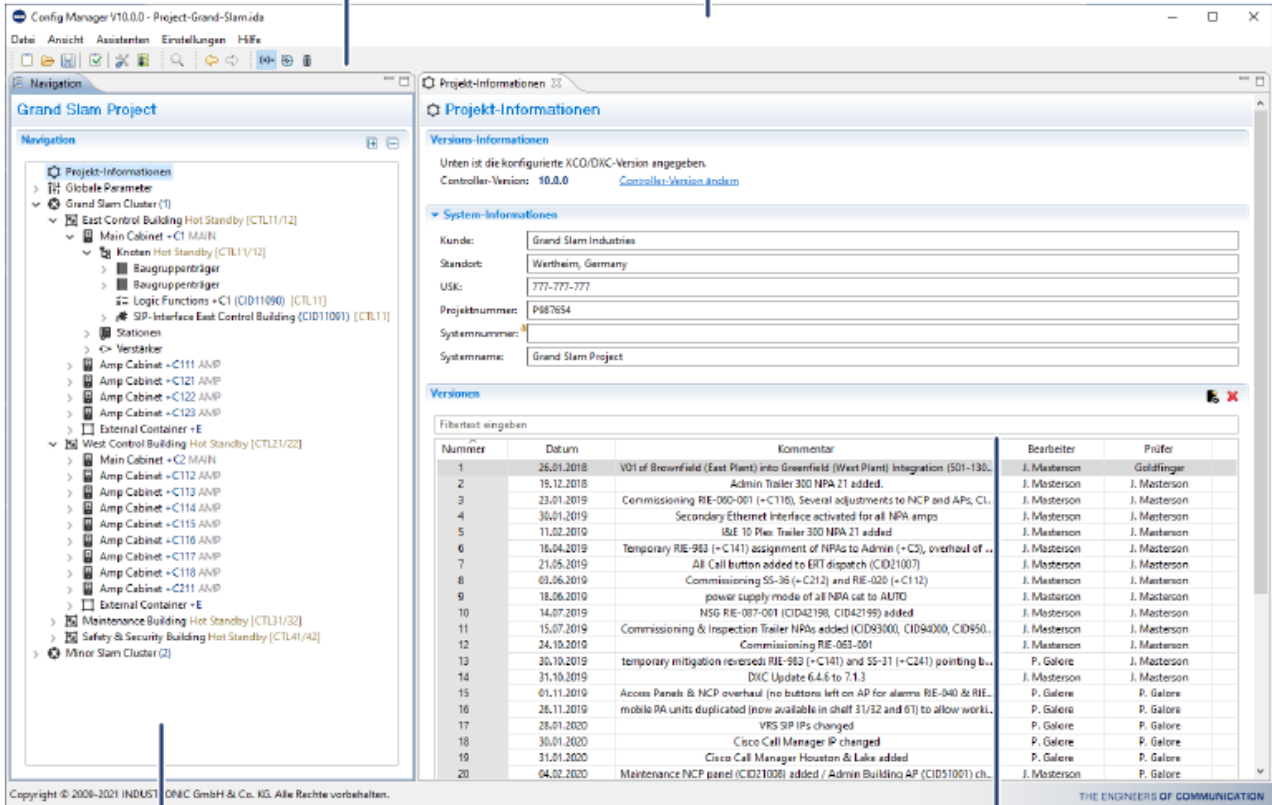
## BESTELLDATEN

<b>Artikelnummer</b>	100-702-300
----------------------	-------------



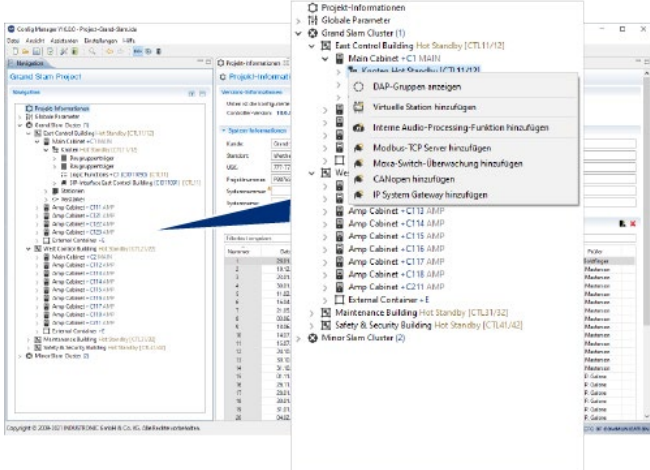
Menüleiste

Titelzeile



Navigationsbaum

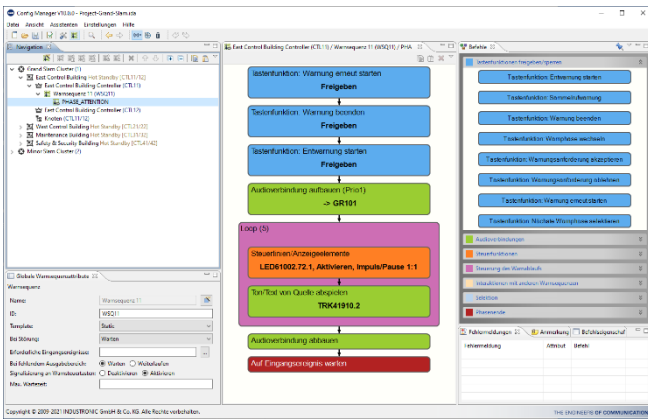
Arbeitsbereich



### Übersichtliche Benutzeroberfläche

Die Benutzeroberfläche besitzt ein klar strukturiertes und einheitliches Layout für intuitive Benutzerinteraktionen und erleichtert Ihnen somit die Arbeit. Beispielsweise wird das gesamte Projekt in einer übersichtlichen Baumstruktur dargestellt.

Außerdem können Sie die Benutzeroberfläche Ihren Wünschen entsprechend anpassen.



## Einfaches Arbeiten per Drag & Drop

An verschiedenen Stellen können Sie Daten und Oberflächenelemente per Drag und Drop verschieben.

Damit stellen Sie beispielsweise komplexe Alarmierungsszenarien und Warnabläufe zusammen. Dazu markieren Sie einfach einen Befehl und ziehen ihn in den Arbeitsbereich. Beim Loslassen wird er automatisch an eine zulässige Position eingefügt.

**INDUSTRONIC**

Name (ID):	Kategorie	Displaytext	Leistung Platz 1
Leistung Platz 1 (CNC1000)	PC-Sprechweise	Leistung	Leistung Platz 1
Typ	121-076	Arbeitsnummer	201-421-202

Nummer	Fachfunktion	Fachfunktion
1	Two-Way-Verbindung	Kontrollraum 02
2	Two-Way-Verbindung	Kontrollraum 06
3	Two-Way-Verbindung	Kontrollraum 04
4	Manuelle Duplizierverbindung	Anlage 5, Gsch. A
5	Basic	
6	Basic	
7	Warnung starten	Maschinenstart
8	PA-Verbindung	Flur 0011 ES
9	Two-Way-Verbindung	Netz Transformator
10	Two-Way-Verbindung	Ökostauf Turbin
11		
12		
13	PA-Verbindung	Gsch. A/Bes. 04
14	PA-Verbindung	SR Cam. M6
15	PA-Verbindung	SR Cam. 0001
16		
17		
18		
19		
20		
21		
22		
23		
24		

Name (ID):	Stationsgruppe
EXC Station (1000)	1 EXC 04
Alarmstation 021 (002)	02 EXC 04

Taskenfeld 1	Taskenfeld 2	Taskenfeld 3	Taskenfeld 4
1 (Eingang für Ereignisgruppe)	2 (Ereignisgruppe bestätigen)	3 (Ereignisgruppe ohne Bestätigung bestätigen)	4
CVO Active	EXC Control 1002	Kritischer EXC-Parier	
5 (Two-Way-Verbindung)	6 (Two-Way-Verbindung)	7 (Two-Way-Verbindung)	8 (Two-Way-Verbindung)
TW NBR 1213	TW NBR 1213	TW Access Panel 1214	TW Abstand Platz 4
9 (Two-Way-Verbindung)	10 (Two-Way-Verbindung)	11	12
TW Leistung Platz 2	TW Leistung Platz 3	13	14
15	16	17	18
19	20	21	22
23	24	25	26
27	28	29	30
31	32	33	34
35	36	37	38
39	40	41	42
43	44	45	46

## Reports und Ausdrücke

Sie können sich viele im Projekt enthaltene Daten und Konfigurationen in Reports übersichtlich zusammenfassen lassen.

Alle Reports können als Excel-, Word- oder PDF-Dokument exportiert und zur weiteren Verwendung gespeichert und/oder ausgedruckt werden. Somit können Sie die aktuellen Projektdaten Ihrer Projektdokumentation beilegen.

© INDUSTRONIC